

Panel Tachometer ACT-3X

Produktbereich: Messwerterfassung / Paneltachometer

Produktbezeichnung: ACT-3X

Eigenschaften

- 1/8 DIN-Gehäuse
- 5-stellige LED-Anzeige
- 5 bis 999.990 RPM Bereich
- Universelle Sensoreingänge
- Benutzerkonfigurierbar mit Drucktasten an der Frontplatte oder optionaler PM Remote Software
- Anzeige von Echtzeitdaten auf dem PC*
- Speichern von Daten in einer Excel-Datei in Echtzeit*
- Universelle Wechselstromversorgung 100 bis 240 V AC, 50/60Hz oder optional 12 oder 24VDC Strom
- Optionaler 4-20mA oder 0-5Vdc skalierbarer Ausgang

*erfordert optionale PM Remote Software

Beschreibung

Das ACT-3X ist ein leistungsfähiges, NIST-kalibriertes programmierbares Tachometer und gleichzeitig Summenzähler. Das Gerät akzeptiert Eingänge von allen Avibia-Drehzahlsensoren oder von jedem standardmäßigen TTL-Gerät. Das Gerät arbeitet mit 120/240V AC Eingangsspannung oder mit 12 oder 24V DC Eingangsspannung (optional). Die Programmierung erfolgt einfach über die 5 Drucktasten auf der Vorderseite oder mit der optionalen PM Remote Software. Einstellung für Einzelkanal-Überwachung ist möglich, oder verwenden Sie den zusätzlichen zweiten Eingang. Programmierbarer Skalierungsfaktor mit Menü Auswahl für mehrere Impulse pro Umdrehung, lineare Werte, Totalisierung, Einzelereignis-Auslösedrehzahlen und Änderungsrate in U/min. Ein TTL-Impulsverstärker Ausgang ist Standard. Zu den Optionen gehören: 0-5VDC oder 4-20mA isolierte (oder nicht isolierte) Ausgänge programmierbare Relaisausgänge. Verfügbar Kommunikationsoptionen sind: bidirektional RS232C, USB oder Ethernet. Bei Verwendung mit der PM Remote Software verwendet, ermöglichen die Kommunikationsoptionen ermöglichen die Fernkonfiguration, Echtzeit-Ansicht von Daten und Daten Streaming direkt in Microsoft Excel™.



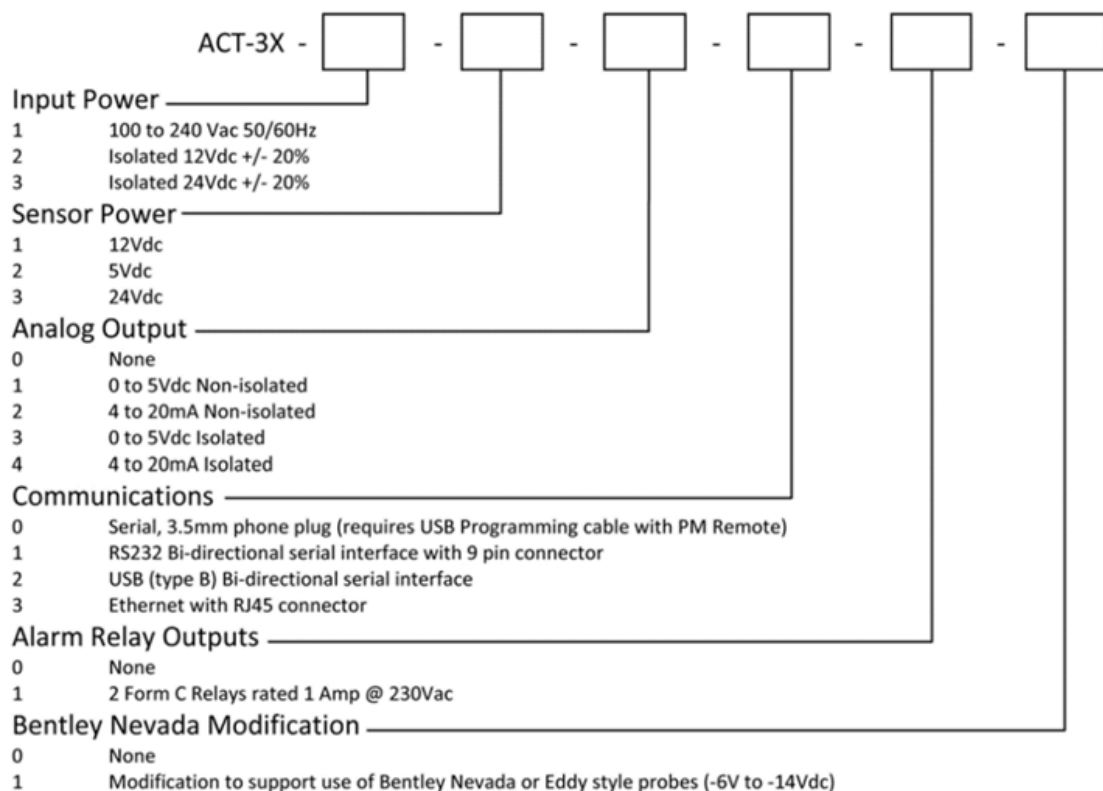
Spezifikation

Drehzahlbereich	5 bis 999.990 RPM (ein Impuls pro Umdrehung), 0,5 bis 999.990 RPM (10 Impulse pro Umdrehung). Geschwindigkeiten unter 5 RPM sind möglich mit mehreren Impulsen pro Umdrehung
Eingangsfrequenzbereich	0,083 Hz bis 250 kHz
Totalisator/Zähler: Anzeigebereich	0,001 bis 99.999 (bei 100.000-999.990 werden nur die oberen 5 Ziffern angezeigt) Max. Anzahl der Zählungen = 16.777.216 auch bei 0,001 Skala
Eingangskonfiguration	Universal-Eingänge: 1 bis 9.999 Impulse pro Umdrehung, programmierbarer TTL-Eingang mit Drucktaste auf der Vorderseite und Signale von 1,1 V bis 50 V AC, Opt: -1 bis - 50VDC
Genauigkeit	±0,001% vom Messwert oder ±1 angezeigte Auflösung (Standard Gate), ±0,01% vom Messwert oder ±1 angezeigte Auflösung (Fast Gate)
Auflösung	Bis zu 0,001 RPM, 10 RPM (100.000 bis 999.990 RPM)
Anzeige	5-stellige, 014 mm hohe rote LED
Anzeigeaktualisierung	Menü wählbar zwischen: 0,5 Sekunden über 120 RPM, 1 Sekunde über 60 RPM und 1,5 Sekunden über 40 RPM
Maximale Messrate	Bis zu 100 Mal pro Sekunde (Standard Gate) oder bis zu 1000 (Fast Gate), abhängig von der Eingangsfrequenz. Die Eingangsfrequenz muss > Messrate sein
Skalierung	Programmierbare Skalierung: 0,0001 bis 9999,9 (über Drucktaste an der Frontplatte programmierbar)
Dezimalpunkt	Vom Benutzer wählbar (0-3), max. Dezimalstellen (über Drucktaste an der Vorderseite programmierbar)
Speicher	Maximal-, Minimal- und letzter Messwert über die Drucktasten auf der Vorderseite abrufbar
Abmessungen	1/8 DIN mal 114 mm tief. Schalttafel Ausschnitt: 91 x 44 mm
Eingangsleistung	Standard: 100 - 240 VAC ±10%, 50/60 Hz Optional: 12 oder 24 V DC±20%, isoliert, 6,0 Watt
Eingänge	Universaleingang für optische, Näherungs-, Zwei- oder Dreidraht-Magnet-, Infrarot- oder Lasersensoren. TTL-Eingang oder 1,5 V AC bis 50 V AC Eingang. Standard-Eingang ist 1 Impuls pro Umdrehung
Sensor-Erregung	5V DC oder optional 12V DC oder 24 V DC zum Sensor
Empfohlene Sensoren	Optisch - AV ROS-W, AV-ROS-P-25, AV-ROS-HT-W-25, AV-P5-11 AVM-190W oder MT-190W AV-IRS-W, AV.ROLS-W, AV-RLS AV GE-200
Impuls-Repeater-Ausgang	Standard, 0 bis 5 V TTL-kompatibel. Ein Impulsausgang für jeden Impulseingang. Polarität über Menü wählbar
Kommunikation	Bi-direktionale RS232C-, USB- oder Ethernet-Schnittstelle
Analoger Ausgang	Spannung (AO): 0 bis 5 VDC, 5mA max Last (isoliert oder nicht isoliert) oder Strom (IO): 4 bis 20mA, 500Ω max Last. (isoliert oder nicht isoliert), 1 bis 5V DC möglich mit 250Ω-Widerstand) 16 Bit Auflösung. Drucktaste auf der Vorderseite programmierbar für Skalenendwert und Offset Drehzahlbereiche
Alarm-Fähigkeit	Zwei Alarmsollwerte: Oberer oder unterer Alarmgrenzwert, selbsthaltend oder nicht selbsthaltend, über Drucktaste an der Vorderseite programmierbare Hysterese, Totzone Hysterese, Totzone und untere Grenzwertverriegelung sind programmierbar, Relais können als ausfallsicher eingestellt werden. Alarmer können manuell oder automatisch zurückgesetzt werden. Fernrückstellung über Hilfeingang



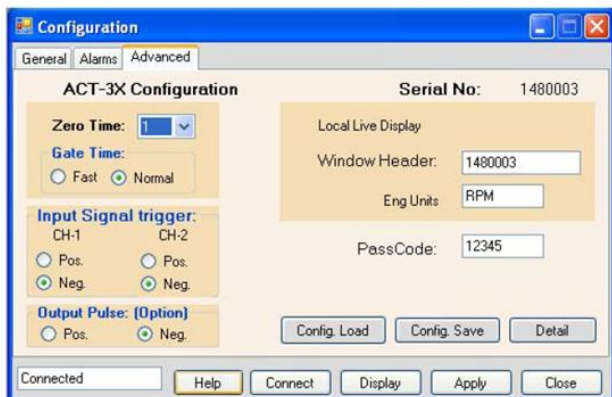
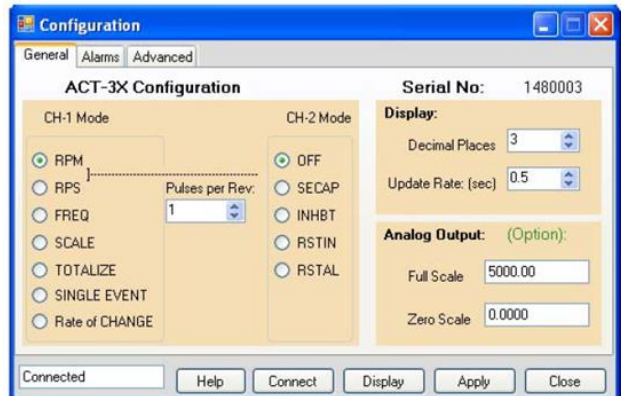
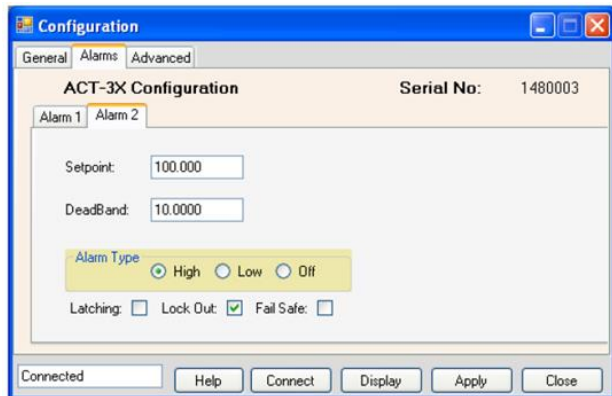
Alarmausgänge	Zwei Relaiskontakte der Form C, Nennwert 1A bei 115VAC oder 230VAC
Fernprogrammierung	Das Gerät kann über eine optionale Kommunikationsschnittstelle und die PM Remote Software aus der Ferne programmiert werden
Umgebungsbedingungen	Nur für den Innenbereich, Installationskategorie II gemäß IEC 664
Temperatur	-10°C bis 50°C gemäß IEC 61010-1
Luftfeuchtigkeit	Maximal relative Luftfeuchtigkeit 80% bei Temperaturen bis 31°C, linear abnehmend auf 50% relative Luftfeuchtigkeit bei 40°C
Elektrische Sicherheit	Entspricht EN61010-1:2001, EG-Niederspannungsrichtlinie 72/23/EWG und 89/336/EWG

Bestellcodierung



PM - Optionale Konfigurationssoftware

Die PM (Panel Meter) Remote Software ist eine Windows™ basierte Software, mit der der Benutzer die individuelle Konfiguration des ACT-3X Tachometer/Totalizer anpassen kann. Stellen Sie den Betriebsmodus ein auf RPM, RPS, Frequenz, Summierung, Einzelereignis Erfassung oder Veränderungsrate und wählen Sie die Eingangsskala (Impulse pro Umdrehung). Darüber hinaus können die angezeigten Dezimalstellen sowie die Ausgangsskala der optionalen Analogausgangsmodule eingestellt werden. Die beiden Alarmsollwerte werden einfach auf der Registerkarte Alarmer eingestellt. Auf der Registerkarte Erweitert kann der Benutzer den Trigger für den Eingangsimpuls und den optionalen Ausgangsimpuls auf positiv oder negativ einstellen. Komplette Gerätekonfigurationen lassen sich auf der Festplatte speichern und schnell wieder laden oder auf andere ACT-3X-Geräte übertragen. Echtzeitdaten können direkt auf dem PC zusammen mit den Min- und Max-Werte angezeigt werden. Die Daten können mit einem einfachen Mausklick direkt in Microsoft Excel™ übertragen werden. PM Remote Software wird auf CD geliefert und ist im Lieferumfang enthalten.



Zubehör

USB-Programmierkabel und Software (auf CD mitgeliefert).

Ein Meter langes USB-Programmierkabel und Windows™-kompatibles PM Remote-Softwarepaket. Ermöglicht dem Benutzer die Konfiguration von Betriebsmodus, Analogausgangsskalierung, Dezimalstellen, Anzeigeaktualisierungsrate und Impulsen pro Eingang. Anzeige von Echtzeitdaten im digitalen Format und/oder über Microsoft® Excel.



**USB Programmierkabel wird
direkt an der Geräterückseite
angeschlossen. Software ist
beim Kabel inklusiv**

