

## Industrie-Beschleunigungssensor mit integriertem Temperatursensor

Produktbereich: Sensoren / Beschleunigungssensoren / Industrie

Produktbezeichnung: AV103T/104T

### Eigenschaften

- Beschleunigungssensor für industriellen Einsatz
- **mit integriertem Temperatursensor**
- IEPE - Konstantstrom - Versorgung
- Empfindlichkeiten 100 mV/g, Messbereich: +/- 80g
- linear bis 15 kHz (3 dB)
- galvanisch entkoppelt, Laser verschweißtes Gehäuse
- Robuster MIL- Kabelanschluss
- M6-Befestigungsgewinde im Boden

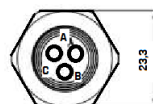
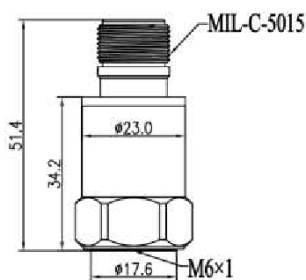


AV103T



AV104T

### Technische Zeichnung AV103T

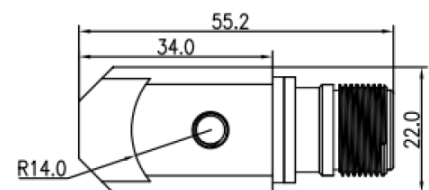
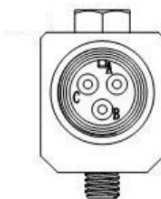
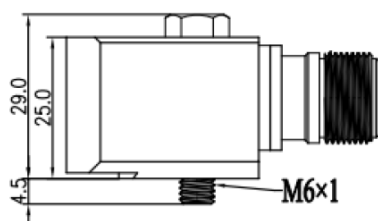


A = Vibration / Versorgung

B = Temperatur

C = Ground / Masse

### Technische Zeichnung AV104T



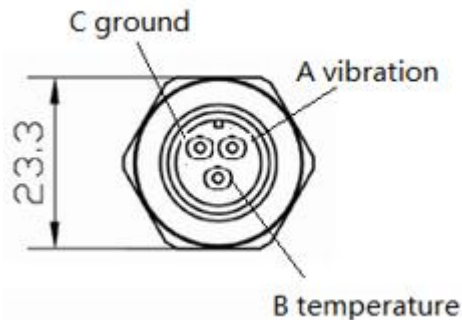
### Spezifikation AV103T/104T

<b>Messtechnische Eigenschaften</b>		
Empfindlichkeit (±5%)	100	mV/g
Messbereich	±80	g
Linearität	≤ 1	%
Frequenzgang (±10%)	0,7~10000Hz	Hz
Frequenzgang (±3 dB)	0,4~15000Hz	Hz
Resonanzfrequenz AV103T/AV104T	30/25	kHz
Querempfindlichkeit	≤5	%
<b>Elektrische Eigenschaften VIBRATION</b>		
Bias-Spannung	10,5 - 13,5 typisch : 12	V DC
Konstantstrom	2-20mA, typisch 4	mA
Speisespannung	18-30, typisch : 24	V DC
Einschwingzeit	≤2	sec
Elektrisches Rauschen 10Hz	14	µg/√Hz
Elektrisches Rauschen 100Hz	5	µg/√Hz
Elektrisches Rauschen 1000Hz	3	µg/√Hz
Ausgangsimpedanz	<100	Ω
Isolationswiderstand	> 10 <sup>8</sup>	Ω
<b>Elektrische Eigenschaften TEMPERATUR</b>		
Messbereich	-40...120	°C
Empfindlichkeit	10	mV/K
Spannungs-Offset bei 25°C	750	mV
<b>Mechanische Eigenschaften</b>		
Maximale Schockbelastung	5000	g
Befestigungsgewinde	M6	mm
Gewicht 103T/104T	86/126	g
Versiegelungsverfahren	Laserschweissen	
Schutzklasse	IP68	
Gehäusematerial	Edelstahl 316L	
Anschlussstecker	3-polig, Mil-C-5015	
Anschlussrichtung; AV104T / AV103T	Radial, Axial	
Betriebstemperatur	-40...120	°C
Montagedrehmoment	2.7~6.8 (Gewinde M6)	Nm
Zertifikate	CE	

### Anschlusszubehör

- **AV-MIL5015 PLUG 3P**

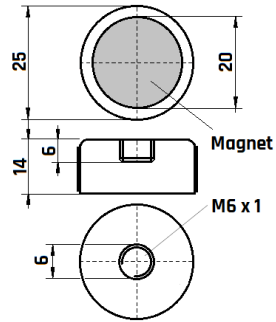
3-poliger Anschlussstecker für Kabelmontage MIL-C 5015, Farbe dunkelgrün, Lötanschluss



## Befestigungszubehör

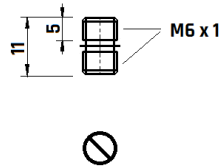
### - AV-MAGNET M6

Haftmagnet für gerade Flächen, Seltenerd Magnet besonders hohe Haftkraft



### - AV-BOLZEN M6

Befestigungsbolzen für Beschleunigungssensoren aus Edelstahl



### - AV-PAD M6

Klebebad mit M6 Gewindebolzen aus Edelstahl

